

Linie-M Spielgerät "Gras"

Produktinformation!

Enthält wichtige Angaben!

Bitte unbedingt beachten!

Liefer-Checkliste

Nachfolgend aufgeführte Dokumente und Teile gehören zum Lieferumfang des Linie-M Spielgeräts "Gras"

Stück	Bezeichnung	Gewicht	Einheit
1	Liefer-Checkliste		
1	Produktbeschreibung		
1	Wichtige Hinweise		
1	Zeichnung		
1	Wartungsanleitung		
1	Gras	ca. 60	kg/Stück
	Länge x Breite x Höhe		
	Ø 450 mm		
	Höhe ca. 2.800 mm, grün Art.Nr. 50-0022		
	Höhe ca. 2.800 mm, gelb Art.Nr. 50-0023		
	Höhe ca. 2.300 mm, grün Art.Nr. 50-0024		
	Höhe ca. 2.300 mm, gelb Art.Nr. 50-0025		
	Höhe ca. 2.000 mm, grün Art.Nr. 50-0026		
	Höhe ca. 2.000 mm, gelb Art.Nr. 50-0027		
1	Schlüssel für Abdeckplatte		
	Art. Nr. 10-0065		
1	Betonanker	6	kg/Stück
	Länge x Breite x Höhe		
	330 mm x 330 mm x 500 mm		
	mit:		
	4 Stopmuttern M16		
	4 Scheiben M16		
	Art. Nr. 50-0849		

Linie-M Spielgerät "Gras"

Produktbeschreibung **A.) Für den Einbau in festen Böden oder in synthetischem Fallschutz**

- Sicherheit:** Das Gras entspricht der DIN EN 1176:2017
Es ist von der DEKRA geprüft und GS-Zertifiziert
- Altersgruppe:** Kinder ab 4 Jahren und Erwachsene
- Material:** Rostfreier Edelstahl, Rohrkolben aus gelbem oder grünem Kautschuk
- Maße:** Ø 450 mm, Höhe 2.770 mm, 2.270 mm, 1.995 mm
- Maße ab Spielebene:** Ø 450 mm, Höhe Nr.1 2.500 mm, Nr.2 2.000 mm, Nr.3 1.725 mm
- Mindestraum:** Ø 4.000 mm, Höhe 3.000 mm
Abstand von Gräsern untereinander min. 2.800 mm, jeweils von Gerätemitte bis Gerätemitte.
Angrenzende Böden müssen flächenbündig weiter geführt werden.
Hindernisse dürfen sich nicht direkt an den Mindestraum anschließen.
Im Zweifelsfall ist Rücksprache mit der vor Ort prüfenden Stelle zu halten.
- Freie Fallhöhe:** 400 mm
- Böden:** nach DIN EN 1177:2008

Bodenmaterial	Beschreibung	Schichtdicke in mm
Beton/Stein	(nur in Deutschland zulässig)	270 über Fundament
Bitumengebundene Böden	(nur in Deutschland zulässig)	270 über Fundament
Oberboden		270 über Fundament
Rasen		270 über Fundament
Synthetischer Fallschutz (bündig eingebaut)	entsprechend HIC-Prüfung (siehe DIN EN 1177)	270 über Fundament

- Fundament :** Beton C20/25, Länge 800 mm x Breite 800 mm x Höhe 800 mm.
Die Befestigung erfolgt durch den mitgelieferten Betonanker.
- Fundamentüberdeckung:** 270 mm von Oberkante Fundament bis zur Spielebene.
- Gewicht:** ca. 60 kg
- Wartung:** Das Gras ist aus verschleißfestem Material hergestellt.
Somit ist es weitgehend wartungsfrei und auch für stark frequentierte Spielareale sehr gut geeignet.
Es ist keine besondere Wartung notwendig.
Fallschutzböden müssen regelmäßig kontrolliert und gewartet werden.
- Lieferumfang:** Das Gras wird fertig montiert geliefert. Im Lieferumfang ist der Betonanker und sämtliche Befestigungsteile enthalten.
Platzbedarf des verpackten Geräts (LxBxH, nicht stapelbar):
Nr. 1 2.900 mm x 550 mm x 600 mm
Nr. 2 2.400 mm x 550 mm x 600 mm
Nr. 3 750 mm x 750 mm x 2.100 mm
Gesamtgewicht des verpackten Geräts ca. 80 kg, incl. Betonanker.

Linie-M Spielgerät "Gras"

Produktbeschreibung

B.) Für den Einbau in losem Fallschutz

Sicherheit:

Das Gras entspricht der DIN EN 1176:2017
Es ist von der DEKRA geprüft und GS-Zertifiziert

Altersgruppe:

Kinder ab 4 Jahren und Erwachsene

Material:

Rostfreier Edelstahl, Rohrkolben aus gelbem oder grünem Kautschuk

Maße:

Ø 450 mm, Höhe 2.770 mm, 2.270 mm, 1.995 mm

Maße ab Spielebene:

Ø 450 mm, Höhe Nr.1 2.500 mm, Nr.2 2.000 mm, Nr.3 1.725 mm

Mindestraum:

Ø 4.000 mm, Höhe 3.000 mm
Abstand von Gräsern untereinander min. 2.800 mm, jeweils von Gerätemitte bis Gerätemitte.
Angrenzende Böden müssen flächenbündig weiter geführt werden.
Hindernisse dürfen sich nicht direkt an den Mindestraum anschließen.
Im Zweifelsfall ist Rücksprache mit der vor Ort prüfenden Stelle zu halten.

Freie Fallhöhe:

400 mm

Böden:

nach DIN EN 1177:2008

Bodenmaterial	Beschreibung	Schichtdicke in mm
Holzschnitzel	mechanisch zerkleinertes Holz (keine Holzwerkstoffe), ohne Rinde und Laubanteile, Korngröße 5 mm bis 30 mm	270 über Fundament
Rindenmulch	zerkleinerte Rinde von Nadelhölzern, Korngröße 20 mm bis 80 mm	270 über Fundament

Bei Einbau in losem Fallschutz ist eine Verkleidung des Lagertopfs zwingend erforderlich. Diese Verkleidung wird zusätzlich berechnet. Der Einbau in Sand oder Kies führt zu größerem Wartungsaufwand, erhöhtem Verschleiß der Schwingungstechnik und wird von uns nicht empfohlen.

Dieser Verschleiß stellt keinen Sachmangel dar!

Fundament :

Beton C20/25, Länge 800 mm x Breite 800 mm x Höhe 800 mm.
Die Befestigung erfolgt durch den mitgelieferten Betonanker.

Fundamentüberdeckung:

270 mm von Oberkante Fundament bis zur Spielebene.

Gewicht:

ca. 60 kg

Wartung:

Das Gras ist aus verschleißfestem Material hergestellt.
Somit ist es weitgehend wartungsfrei und auch für stark frequentierte Spielareale sehr gut geeignet.
Es ist keine besondere Wartung notwendig.
Fallschutzböden müssen regelmäßig kontrolliert und gewartet werden.

Lieferumfang:

Das Gras wird fertig montiert geliefert. Im Lieferumfang ist der Betonanker und sämtliche Befestigungsteile enthalten.
Platzbedarf des verpackten Geräts (LxBxH, nicht stapelbar):
Nr. 1 2.900 mm x 500 mm x 600 mm
Nr. 2 2.400 mm x 500 mm x 600 mm
Nr. 3 750 mm x 750 mm x 2.100 mm
Gesamtgewicht des verpackten Geräts ca. 80 kg, incl. Betonanker.

Linie-M Spielgerät “Gras”

Wichtige Hinweise

Das Spielgerät wird aus nichtrostendem Edelstahl hergestellt.

Wenn dieser Edelstahl jedoch mit “normalen” Stahlteilen in Berührung kommt, dann reiben sich von diesen Stahlteilen winzige Partikel ab, die dann dem Edelstahl anhaften.

In Verbindung mit Feuchtigkeit korrodieren diese Stahlpartikel und hinterlassen auf dem Edelstahlgerät braune Rostflecken.

Sollten solche Korrosionsstellen an Edelstahlteilen auftreten, so sind diese durch abschleifen zu entfernen, z.B. mit feinem Schleifleinen (Korn 200).

Achten Sie deshalb darauf, dass das Gerät beim Transport zur Baustelle und während der Montage keinesfalls mit “normalen” Stahlteilen in Berührung kommt!

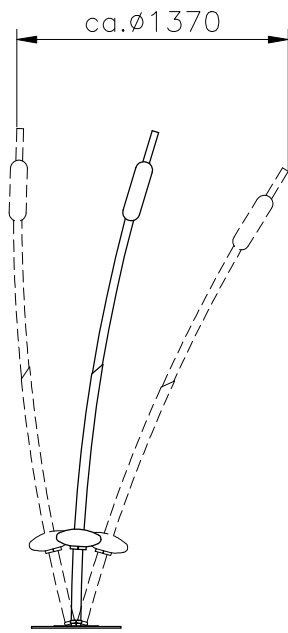
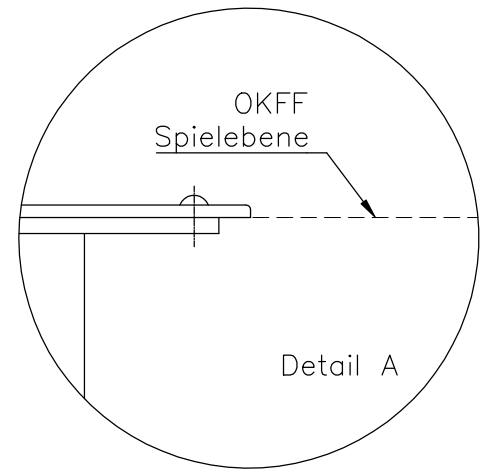
Deshalb beim Heben immer Kunststoffhebeschlingen, keine Ketten verwenden und Ladegabeln polstern!

A.) Für den Einbau in festem Böden oder synthetischem Fallschutz

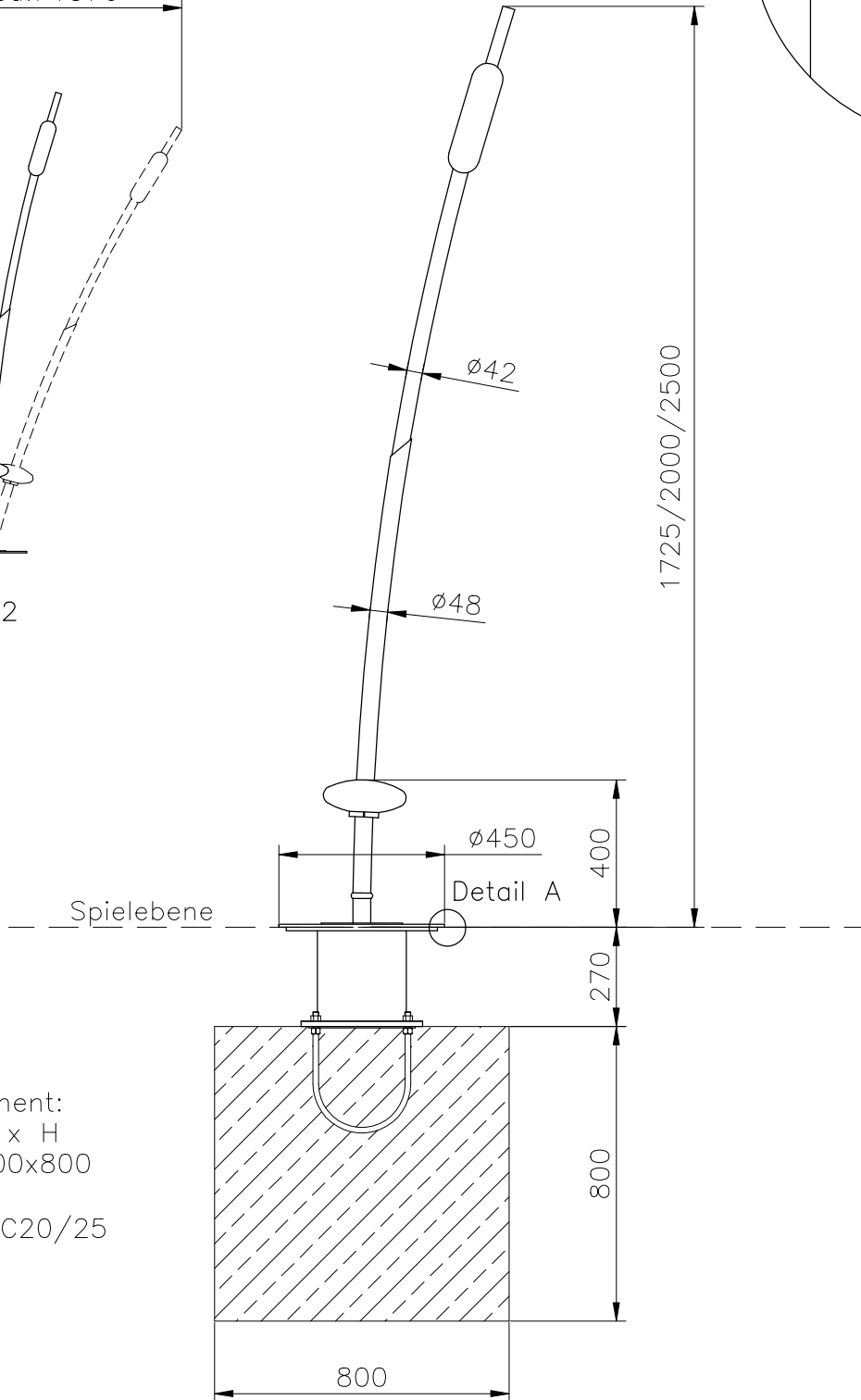
B.) Für den Einbau mit losem Fallschutz

- Es ist darauf zu achten, dass der vorgeschriebene Mindestraum (siehe Produktbeschreibung) eingehalten wird.
- Angrenzende Böden müssen flächenbündig weiter geführt werden.
- Hindernisse dürfen sich nicht direkt an den Mindestraum anschließen. Im Zweifelsfall ist Rücksprache mit der vor Ort prüfenden Stelle zu halten.
- Bei Einbau in losem Fallschutz ist eine Verkleidung des Lagertopfs zwingend erforderlich. Diese Verkleidung wird zusätzlich berechnet.
- Der Einbau in Sand oder Kies führt zu größerem Wartungsaufwand, erhöhtem Verschleiß der Schwingungstechnik und wird von uns nicht empfohlen. Dieser Verschleiß stellt keinen Sachmangel dar!

A.) Für den Einbau in festen Böden oder in synthetischem Fallschutz



M1:2



Fundament:
L x B x H
800x800x800

Beton C20/25

Werkstoff	Edelstahl, Stahl verz., Kautschuk	Massstab	1:20
		Seite	Pos.:

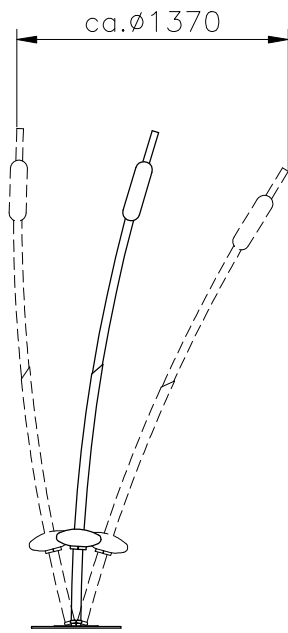
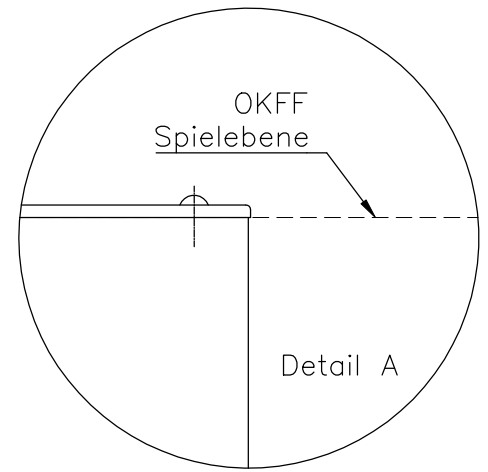

Linie M
 Metall Form Farbe
www.linie-m.de

Bearbeiter	G. Scharnagl
Datum	20.11.2018

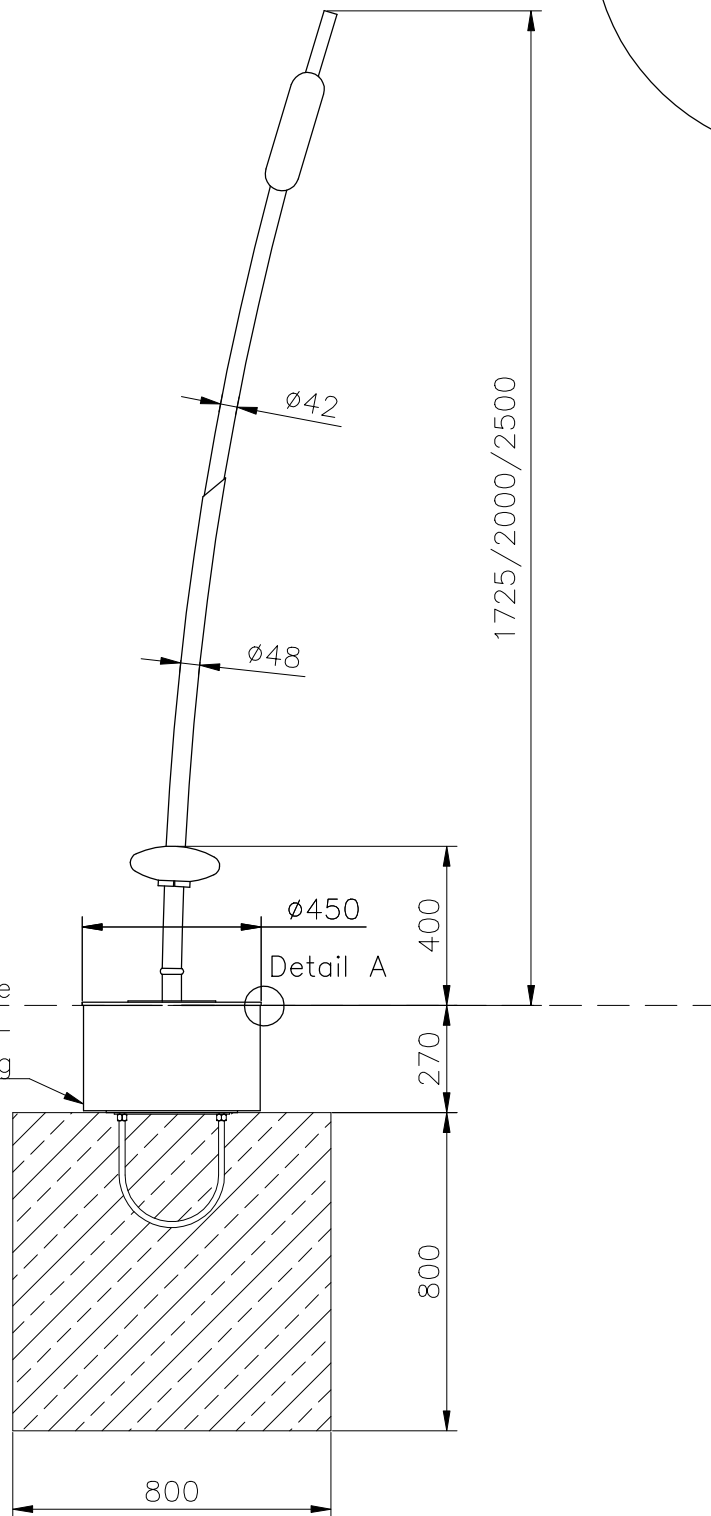
**Spielgerät
Gras**

\\Aufbauzeichnungen\Aufb Gras

B.) Für den Einbau in losem Fallschutz



M1:2



Spielebene
Lagertopf-
verkleidung

Fundament:
L x B x H
800x800x800

Beton C20/25

Werkstoff	Edelstahl, Stahl verz., Kautschuk	Massstab	1:20
		Seite	Pos.:

 Linie M Metall Form Farbe www.linie-m.de	
Bearbeiter	G. Scharnagl
Datum	20.11.2018

**Spielgerät
Gras**

\\Aufbauzeichnungen\\Aufb Gras

Linie-M Spielgerät "Gras"

Wartungsanleitung

nach DIN EN 1176

1.) Vorbemerkung:

Nach DIN EN 1176 richtet sich die Häufigkeit von Inspektionen nach der Art des Gerätes, nach den verwendeten Materialien und anderweitigen Faktoren, z.B. übermäßiger Beanspruchung, Graden von Vandalismus, Standort in Küstennähe, Luftverschmutzung und Alter des Gerätes.

Was die Haltbarkeit unserer Spielgeräte betrifft, so können auf Grund der von uns verwendeten Materialien und der hochwertigen Verarbeitung durchaus die nach DIN EN 1176 längsten Wartungsintervalle angesetzt werden. Dies gilt für einen normalen Spielbetrieb, wenn die Geräte nicht ununterbrochen im Laufe eines Tages benutzt werden.

Besondere Begebenheiten eines Aufstellungsortes können diese Intervalle jedoch erheblich einschränken. Sind die Geräte an besonders stark frequentierten Orten oder Freizeitparks, wo sie fast ununterbrochen benutzt werden, aufgestellt und /oder besonders dem Vandalismus ausgesetzt, so müssen die Inspektionen häufiger erfolgen.

Neben der direkten Überprüfung des Geräts ist auch immer der Mindestraum um das Spielgerät herum zu kontrollieren. So sind beispielsweise zerbrochene Flaschen oder andere Verschmutzungen, von denen eine Gefährdung ausgehen kann, auch hier unbedingt zu entfernen. Ebenso müssen die jeweiligen Fallschutzböden gewartet werden d.h. ihre Fallschutzeigenschaften müssen erhalten sein. Die Füllstände von losem Bodenmaterial müssen kontrolliert und eingehalten werden.

2.) Visuelle Routine-Inspektion:

Die Inspektion dient zur Erkennung offensichtlicher Gefahrenquellen, die sich als Folge von Vandalismus, Benutzung, oder Witterungseinflüssen ergeben können.

Beispiele für die visuelle Inspektion sind Sauberkeit, Zwischenräume zwischen Gerät und Boden, wo notwendig der Füllstand des Fallschutz bis zur Gerätemarkierung, Beschaffenheit der Bodenoberfläche, freiliegende Fundamente, scharfe Kanten, fehlende Teile, übermäßiger Verschleiß (von beweglichen Teilen) und bauliche Festigkeit.

Für stark beanspruchte oder durch Vandalismus gefährdete Spielplätze kann diese Inspektion täglich erforderlich sein.

3.) Operative Inspektion:

Diese Inspektion beinhaltet alle Kontrollen die unter 1.) und 2.) genannt sind. Darüber hinaus wird das Gerät besonders auf Verschleiß hin untersucht. Durch rütteln am Gerät und seinen Teilen und durch dessen Benutzung wird die Standfestigkeit überprüft. Diese Inspektion sollte mindestens alle 6 Monate durchgeführt werden.

4.) Jährliche Hauptinspektion:

Diese Inspektion dient zur Feststellung des allgemeinen betriebssicheren Zustands des Geräts, von Fundamenten und Oberflächen. Sie beinhaltet alle Kontrollen die unter 1.) bis 3.) genannt sind. Darüber hinaus werden Witterungseinflüsse, Vorliegen von Verrottung oder Korrosion sowie jegliche Veränderung der Anlagen überprüft. Ebenso wird die allgemeine Sicherheit als Folge von durchgeführten Reparaturen überprüft.

Linie-M Spielgerät "Gras"

Wartungsanleitung

nach DIN EN 1176

5.) Maßnahmen:

Bei den Inspektionen unter den Punkten 1.) bis 4.) entdeckte Mängel sind unverzüglich zu beseitigen.

Bestehen Zweifel an der Standfestigkeit des Geräts, so ist das Fundament freizulegen und die sichere Verbindung zwischen Fundament und Gerät wieder herzustellen.

Wenn die Beweglichkeit des Geräts eingeschränkt ist, ist wahrscheinlich Schmutz in das Gehäuse eingedrungen. Um den Schmutz zu entfernen wird die runde Abdeckplatte Ø 450 mm abgeschraubt, das Gerät aus dem Gehäuse gehoben und alle Teile gründlich gesäubert. Anschließend wird das Gerät wieder eingesetzt und die Abdeckplatte verschraubt.

6.) Ersatzteile:

Um die Sicherheit und einwandfreie Funktion unserer Geräte zu erhalten müssen bei Reparaturen und Wartungsarbeiten verwendete Ersatz- und Normteile in Materialgüte und Beschaffenheit unbedingt den von uns verwendeten Originalteilen entsprechen.

Original-Ersatzteile bestellen Sie bitte direkt bei:

Linie M - Metall Form Farbe - GmbH

Industriestr. 8

D-63674 Altenstadt / Hessen

Tel: 06047-97 121

Fax: 06047-97 122

Email: vertrieb@linie-m.de

www.linie-m.de