

Linie M - Spielgerät "Mond" Größe S & M (zum Einbetonieren)

Produktinformation!

Enthält wichtige Angaben!

Bitte unbedingt beachten!

Liefer-Checkliste

Nachfolgend aufgeführte Dokumente und Teile gehören zum Lieferumfang des Linie M - Spielgeräts "Mond", Größe S & M

Stück	Bezeichnung	Gewicht	Einheit
1	Liefer-Checkliste		
1	Produktbeschreibung		
1	Wichtige Hinweise		
1	Zeichnung		
1	Wartungsanleitung		
1	Mond		
	Größe S Ø 345 mm		
	Größe M Ø 500 mm		
	Art. Nr. 50-0907 Mond S, bodenbündig	25	kg/Stück
	Art. Nr. 50-0908 Mond M, bodenbündig	63	kg/Stück
1	Rohr Ø 42,5 x 750 mm	2	kg/Stück
1	Kleber (Kartusche)	1	kg/Stück

Linie M - Spielgerät "Mond" Größe S & M (zum Einbetonieren)

Produktbeschreibung

Sicherheit: Der Mond entspricht der DIN EN 1176:2017
Er ist von der DEKRA geprüft und GS-Zertifiziert

Altersgruppe: Kinder ab 3 Jahren und Erwachsene

Material: Kautschuk

Maße: Mond S: Ø 345 mm, Höhe 345 mm
Mond M: Ø 500 mm, Höhe 500 mm

Maße ab Spielebene: siehe unter Maße

Mindestraum: Mond S: Ø 3.350 mm, Höhe 2.500 mm
Mond M: Ø 3.500 mm, Höhe 2.500 mm
Angrenzende Böden müssen flächenbündig weitergeführt werden.
Hindernisse dürfen sich nicht direkt an den Mindestraum anschließen.
Im Zweifelsfall ist Rücksprache mit der vor Ort prüfenden Stelle zu halten.
Die Monde S & M dürfen in einer Gerätegruppe aufgestellt werden. Siehe hierzu die Zeichnung "Abstände Gerätegruppe".

Freie Fallhöhe: Mond S 345 mm
Mond M 500 mm

Böden: nach EN 1177 : 2008

Bodenmaterial	Beschreibung	
Beton/Stein	(nur in Deutschland zulässig)	zulässig
Bitumengebundene Böden	(nur in Deutschland zulässig)	zulässig
Oberboden		zulässig
Rasen		zulässig
Synthetischer Fallschutz (bündig eingebaut)	mit HIC-Prüfung für die oben aufgeführte freie Fallhöhe	zulässig

Fundament: Beton C20/25, Länge 400 mm x Breite 400 mm x Höhe 600 mm.

Fundamentüberdeckung: 150 mm von Oberkante Fundament bis zur Spielebene

Gewicht: Mond S 25 kg
Mond M 63 kg

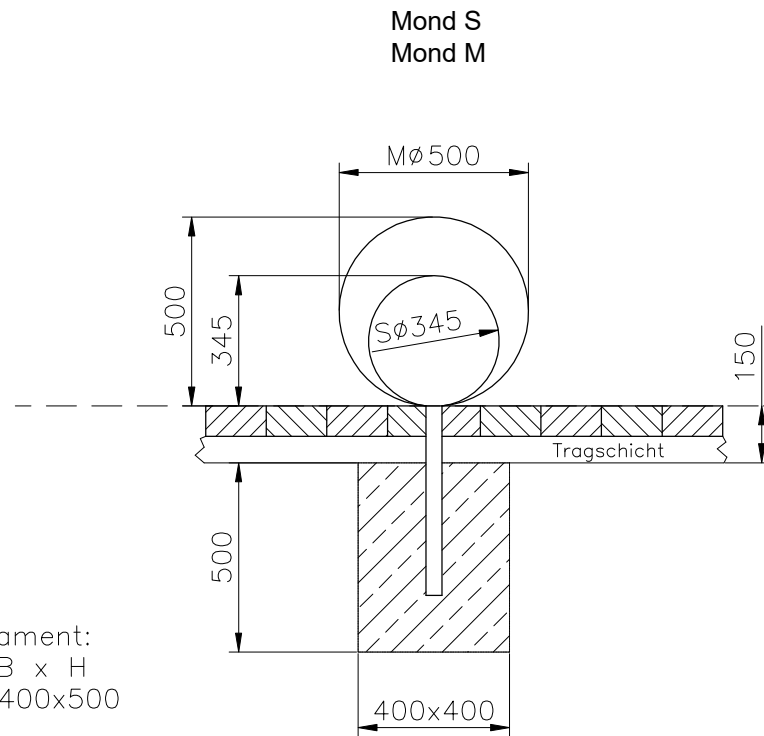
Wartung: Der Mond ist aus verschleißfestem Material hergestellt.
Somit ist er weitgehend wartungsfrei und auch für stark frequentierte Spielareale sehr gut geeignet.
Es ist keine besondere Wartung notwendig.
Fallschutzböden müssen regelmäßig kontrolliert und gewartet werden.

Lieferumfang: Dem Spielgerät ist ein Rohr zur Verankerung und eine Kartusche Kleber beige packt. Das Rohr wird vor Ort in die Kugel eingeklebt.
Platzbedarf des verpackten Geräts (LxBxH):
750 mm x 750 mm x 550 / 700 mm (nicht stapelbar)
Gesamtgewicht des verpackten Geräts ca. 40 / 75 kg, incl. Zubehör.

Linie M - Spielgerät "Mond" Größe S & M (zum Einbetonieren)

Wichtige Hinweise für den Einbau

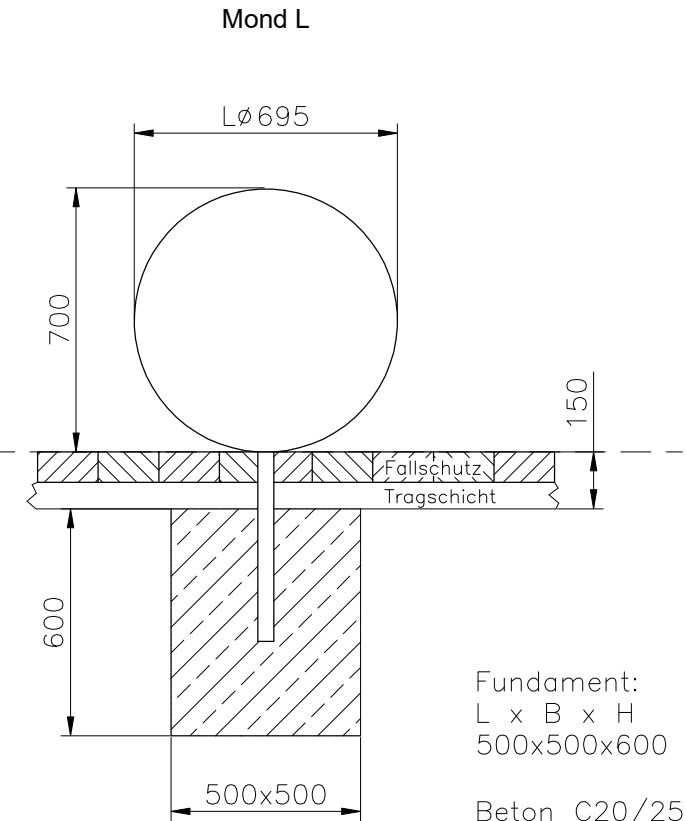
- Es ist darauf zu achten, dass der vorgeschriebene Mindestraum (siehe Produktbeschreibung) eingehalten wird.
- Die Seite des Rohres mit dem Stopfen mit Kleber benetzen (Mond S 250 mm, Mond M 350 mm).
- Rohr in die Bohrung der stecken.
- Rohr so einbetonieren, dass die Kugel auf dem späteren Bodenbelag aufliegt.
- Angrenzende Böden müssen flächenbündig weitergeführt werden.
- Hindernisse dürfen sich nicht direkt an den Mindestraum anschließen. Im Zweifelsfall ist Rücksprache mit der vor Ort prüfenden Stelle zu halten.



Fundament:
L x B x H
400x400x500

Beton C20/25

Spielebene



Fundament:
L x B x H
500x500x600

Beton C20/25

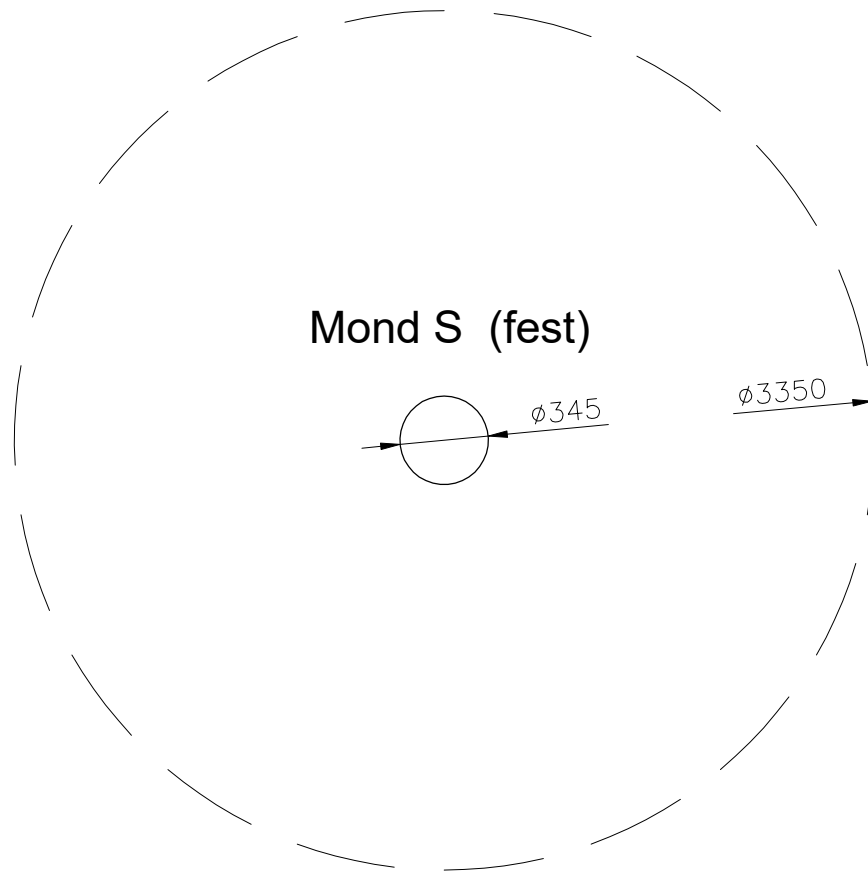
Achtung:
Die Kugel muss vollflächig
auf festem Untergrund aufliegen!

Werkstoff	Massstab	1:20
Kautschuk, Edelstahl		Pos.:


 Linie M Metall Form Farbe www.linie-m.de	
Bearbeiter	G. Scharnagl
Datum	16.09.2021

**Mond S,M,L (feststehend)
zum Einbetonieren**

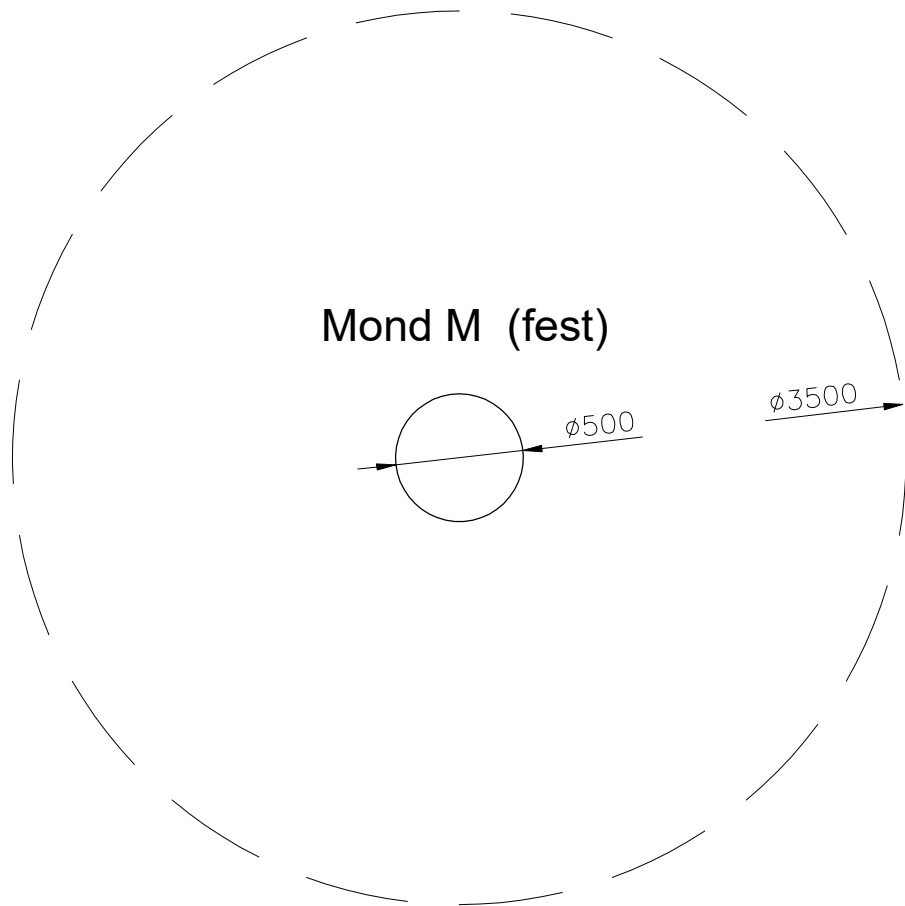
\\Produktdaten\



Werkstoff		Massstab	1:30
Kautschuk			Pos.:

 Linie M Metall Form Farbe www.linie-m.de	
Bearbeiter	G. Scharnagl
Datum	04.09.2019

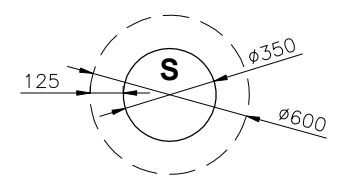
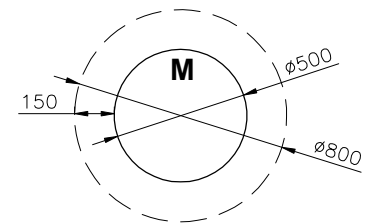
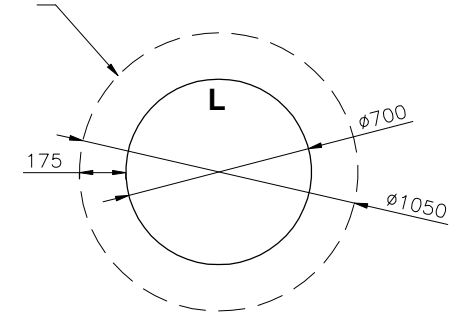
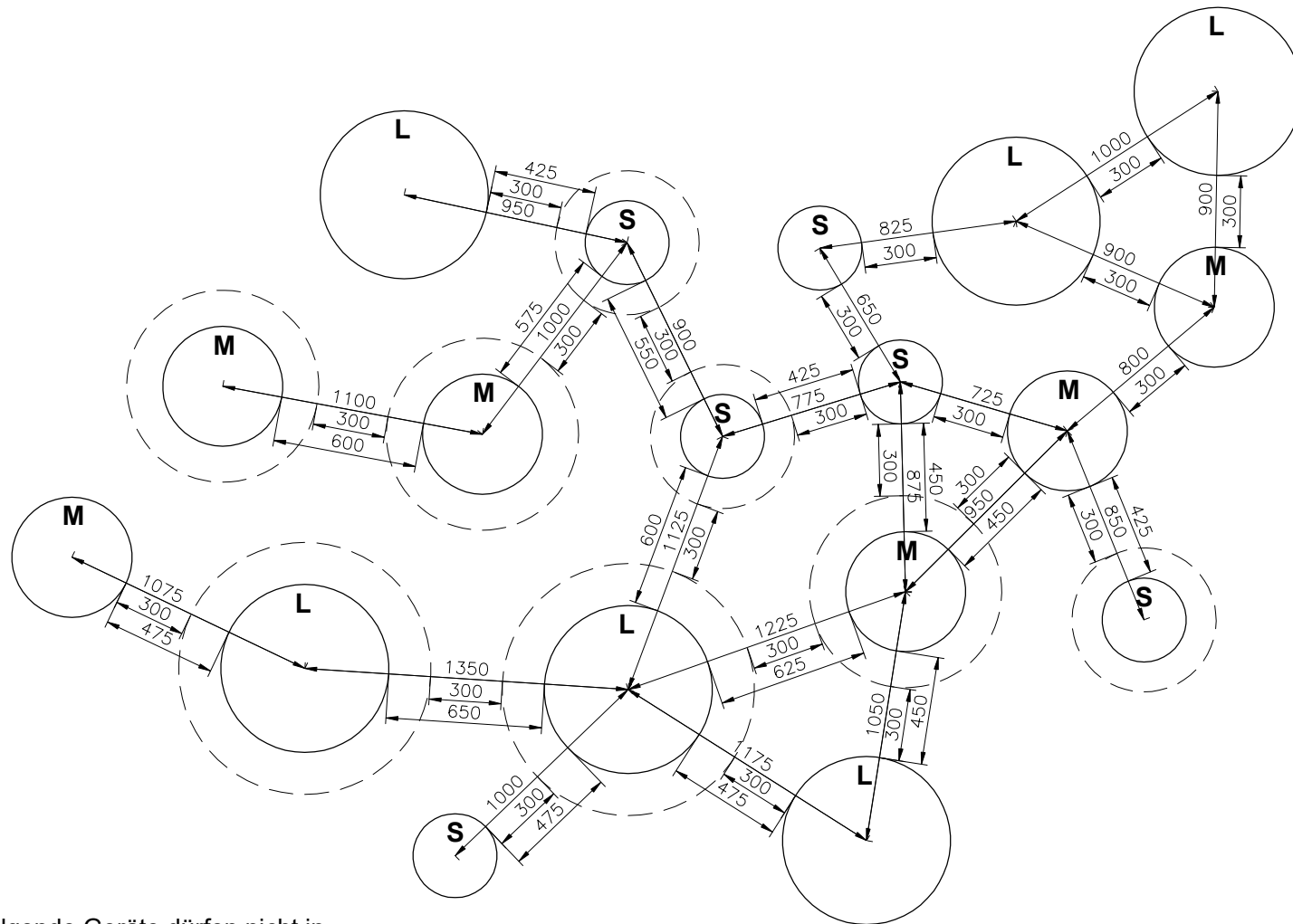
Mindestraum	
Mond S	
\\Produktdaten\	



Werkstoff		Massstab	1:30
Kautschuk			Pos.:

 Linie M Metall Form Farbe www.linie-m.de		Mindestraum Mond M
Bearbeiter	G. Scharnagl	
Datum	04.09.2019	\\Produktdaten\

Maximale Auslenkung der Planeten mit Schwingungstechnik



Folgende Geräte dürfen nicht in einer Gruppe aufgestellt werden:

- Saturn M
- Saturn L
- Erde M
- Erde L

Werkstoff		Massstab	1:30
	-	DIN A4	Pos.:



Bearbeiter	G. Scharnagl
Datum	03.03.2020

Planeten Abstände Gerätegruppe

\\Produkt\daten\Planetarium\Abstände Planeten in Gruppe

Linie M - Spielgerät "Mond" Größe S & M (zum Einbetonieren)

Wartungsanleitung

nach DIN EN 1176

1.) Vorbemerkung:

Nach DIN EN 1176 richtet sich die Häufigkeit von Inspektionen nach der Art des Gerätes, nach den verwendeten Materialien und anderweitigen Faktoren, z.B. übermäßiger Beanspruchung, Graden von Vandalismus, Standort in Küstennähe, Luftverschmutzung und Alter des Gerätes.

Was die Haltbarkeit unserer Spielgeräte betrifft, so können auf Grund der von uns verwendeten Materialien und der hochwertigen Verarbeitung durchaus die nach DIN EN 1176 längsten Wartungsintervalle angesetzt werden. Dies gilt für einen normalen Spielbetrieb, wenn die Geräte nicht ununterbrochen im Laufe eines Tages benutzt werden.

Besondere Begebenheiten eines Aufstellungsortes können diese Intervalle jedoch erheblich einschränken. Sind die Geräte an besonders stark frequentierten Orten oder Freizeitparks, wo sie fast ununterbrochen benutzt werden, aufgestellt und /oder besonders dem Vandalismus ausgesetzt, so müssen die Inspektionen häufiger erfolgen.

Neben der direkten Überprüfung des Geräts ist auch immer der Mindestraum um das Spielgerät herum zu kontrollieren. So sind beispielsweise zerbrochene Flaschen oder andere Verschmutzungen, von denen eine Gefährdung ausgehen kann, auch hier unbedingt zu entfernen. Ebenso müssen die jeweiligen Fallschutzböden gewartet werden d.h. ihre Fallschutzeigenschaften müssen erhalten sein. Die Füllstände von losem Bodenmaterial müssen kontrolliert und eingehalten werden.

2.) Visuelle

Routine-Inspektion:

Die Inspektion dient zur Erkennung offensichtlicher Gefahrenquellen, die sich als Folge von Vandalismus, Benutzung, oder Witterungseinflüssen ergeben können.

Beispiele für die visuelle Inspektion sind Sauberkeit, Zwischenräume zwischen Gerät und Boden, wo notwendig der Füllstand des Fallschutz bis zur Gerätemarkierung, Beschaffenheit der Bodenoberfläche, freiliegende Fundamente, scharfe Kanten, fehlende Teile, übermäßiger Verschleiß (von beweglichen Teilen) und bauliche Festigkeit.

Für stark beanspruchte oder durch Vandalismus gefährdete Spielplätze kann diese Inspektion täglich erforderlich sein.

3.) Operative

Inspektion:

Diese Inspektion beinhaltet alle Kontrollen die unter 1.) und 2.) genannt sind. Darüber hinaus wird das Gerät besonders auf Verschleiß hin untersucht. Durch rütteln am Gerät und seinen Teilen und durch dessen Benutzung wird die Standfestigkeit überprüft. Diese Inspektion sollte mindestens alle 6 Monate durchgeführt werden.

4.) Jährliche

Hauptinspektion:

Diese Inspektion dient zur Feststellung des allgemeinen betriebssicheren Zustands des Geräts, von Fundamenten und Oberflächen. Sie beinhaltet alle Kontrollen die unter 1.) bis 3.) genannt sind. Darüber hinaus werden Witterungseinflüsse, Vorliegen von Verrottung oder Korrosion sowie jegliche Veränderung der Anlagen überprüft. Ebenso wird die allgemeine Sicherheit als Folge von durchgeführten Reparaturen überprüft.

Linie M - Spielgerät "Mond" Größe S & M (zum Einbetonieren)

Wartungsanleitung

nach DIN EN 1176

5.) Maßnahmen:

Bei den Inspektionen unter den Punkten 1.) bis 4.) entdeckte Mängel sind unverzüglich zu beseitigen.

Bestehen Zweifel an der Standfestigkeit des Geräts, so ist das Fundament freizulegen und die sichere Verbindung zwischen Fundament und Gerät wiederherzustellen.

6.) Ersatzteile:

Um die Sicherheit und einwandfreie Funktion unserer Geräte zu erhalten müssen bei Reparaturen und Wartungsarbeiten verwendete Ersatz- und Normteile in Materialgüte und Beschaffenheit unbedingt den von uns verwendeten Originalteilen entsprechen.

Original-Ersatzteile können Sie direkt bei uns bestellen:

Linie M - Metall Form Farbe - GmbH

Industriestr. 8

D-63674 Altenstadt / Hessen

Tel: 06047-97 121

Fax: 06047-97 122

Email: vertrieb@linie-m.de

www.linie-m.de